

Membrandruckkessel

SF

Anwendung

Die SF Behälter sind ideal geeignet für Hochdruckanwendungen. Zu diesen gehören Druckerhöhungs-, Wärmeausdehnungs- und Druckschlagdämpfungsanlagen, die in mehrstöckigen Gebäuden wie Hotels, Krankenhäusern und Geschäftszentren zu finden sind.

Das Design ermöglicht es Ihnen, die Behältermembrane bei Bedarf auszutauschen und das eingebaute Manometer vereinfacht die Kontrolle des Systemdrucks.

Die SF Behälter werden an mehreren Stellen der Fertigung qualitätsgetestet. Die Behälter bieten das beste Preis-Leistungs-Verhältnis und werden Ihnen bei regelmässiger Wartung* jahrelang dienen.



Eigenschaften

- Maximaler Betriebsdruck: bis 16 bar (25 bar auf Anfrage)
- Eingebautes Manometer
- Zulassungen: ISO 9001, CE
- Austauschbare EPDM-Membrane
- Betriebstemperatur -5°C bis 90°C

Inhalt [Liter]	Form	Druck max. [bar]	Anschluss [Zoll]	Höhe [cm]	Ø [cm]	Gewicht [kg]
100	stehend	16	1" IG	99	46	28
200	stehend	16	1¼" IG	112	59	68
300	stehend	16	1¼" IG	123	64	79
500	stehend	16	1¼" IG	155	75	115
750	stehend	10	2" IG	195	75	110

* Wir empfehlen eine Überprüfung des Vordrucks in dreimonatigen Abständen.

Kessel

- Prinzipiell für alle Pumpentypen und Hauswasserwerke geeignet.
- Der Kessel dient zum Ausgleich von Druckstößen und Druckabfall.
- Ebenso zur Reduzierung der Einschalthäufigkeit von Pumpen.
- Mit dem GYSI -Druckkessel erhalten Sie immer ein hochwertiges Qualitätsprodukt.

Verzinkte-Druckwindkessel (vertikal)

Inhalt [Liter]	Druck max. [bar]	Höhe [cm]	Ø [cm]	Gewicht [kg]
200	8	144	48	58
300	8	152	55	70
500	8	181	65	102

Optionen

Wasserstandsgarnitur für 200L, 300L und 500L Kessel

Luftregler kpl für 200L und 300L Kessel

Luftregler kpl für 500L Kessel



Wasserstandsgarnitur
mit Manometer



Luftregler bestehend aus:
1x Bogen verzinkt
2x Kugelhahn
1x Luftregler mit Luftventil
1x Panzerschlauch
1x Doppelnippel verzinkt
1x T-Stück Messing

Edelstahl-Druckwindkessel AISI 316L (vertikal)

Inhalt [Liter]	Druck max. [bar]	Höhe [cm]	Ø [cm]	Gewicht [kg]
200	8	144	48	48
300	8	152	55	60
500	8	181	65	80

Edelstahl – Membrandruckkessel

Inhalt [Liter]	Form	Druck max. [bar]	Anschluss [Zoll]	Höhe [cm]	Ø [cm]	Gewicht [kg]
0,16	rund	15	G ½" AG	10	6,5	0,25
18	zylindrisch	10	G 1" AG	38	28	3,9
24	liegend	8	G 1" AG	50,5	31,5	4,6
100	liegend	10	G 1" AG	68	52,5	12,8
100	vertikal	10	G 1" AG	79	50	13,5

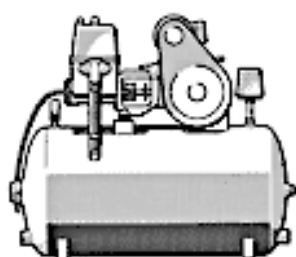
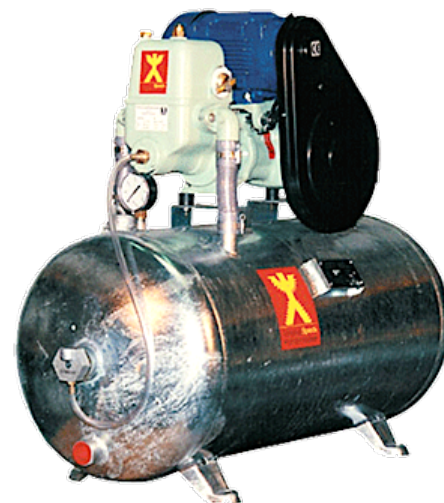


Druckkessel

Speck – Druckwasseranlagen

PM

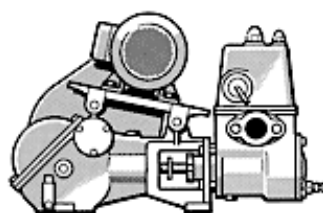
- Zuverlässig, bewährt und technisch perfekt.
- Das werkseitig zusammengebaute Pumpwerk ist typengeprüft und besteht aus folgenden Teilen:
SPECK-Pumpmeister-Kolbenpumpen mit eingebautem Membransicherheitsventil, Elektromotor, Druckkessel 4 bar verzinkt, Druckschalter 2 bis 3,5 bar eingestellt, Manometer, Belüftungsautomat, Riemenschutz und Motorschutzschalter 400V.
- Einfache Wartung und Reparatur.
- Seit 1945 sind die Speck-Pumpenwerke durch Gysi Pumpen AG vertreten.
- Ersatzteile sind auch nach 40 Jahren erhältlich.
- Ideal für Ein- und Mehrfamilienhäuser, Gasthäuser, Schulen, Tankstellen, Landwirtschaft, Schifffahrt, Industrie usw.



Technische Daten Hauswasserwerke

(Komplettanlagen, anschlussfertig)

Pumpentyp	Förderstrom [l/h]	kW	Kesselinhalt	Abmessungen l x b x h [cm]	kg	Nennspannung [Volt]	
PM 15/150	1500	0,37	150 L	105 x 45 x 89	71	1x230	3x400
PM 20/200	2000	0,37	200 L	107 x 50 x 95	92	1x230	3x400
PM 30/300	3000	0,55	300 L	140 x 55 x 120	120	1x230	3x400



Technische Daten Kolbenpumpe PM

(Pumpe, ohne Motor und Zubehör)

Pumpentyp	Förderstrom [l/h]	kW 4 bar / 6 bar	Druck normal / maximal	Anschluss Saug / Druck	kg
PM10	1000	0,25 / 0,37	4 bar / 6 bar	1" / 1"	23
PM 15	1500	0,37 / 0,55	4 bar / 6 bar	1" / 1"	24
PM 20	2000	0,37 / 0,55	4 bar / 6 bar	1¼" / 1"	33
PM 30	3000	0,55 / 0,75	4 bar / 6 bar	1¼" / 1¼"	55

