

Abwassertauchpumpen (1/2)

DGG

- Die Baureihe DGG umfasst Elektromotorpumpen mit zurückgesetztem Vortex Freistrom-Laufrad, das grosse freie Kugeldurchgänge gewährleistet. Ideal für den Einsatz in der Industrie im Allgemeinen und in der Landwirtschaft für die Förderung von biologischen Schlämmen, Gülle sowie fäkalienhaltigem Schmutzwasser mit Festanteilen.
- Gehäuse und Laufrad aus Gusseisen EN-GJL 250, Welle und Kleinteile aus Edelstahl. Motor mit Trockenwicklung.
- Doppelte Gleitringdichtung aus Siliciumkarbid, entgegengesetzt montiert und ölgeschmiert.
- Thermischer Wicklungsschutz (T1-T2, Klixon)
- Anschlusskabel 10m, 7x (4x1,5mm² +3x1mm²) H07RN8F.
- Max. Betriebstemperatur 40°C (60°C auf Anfrage), max. pH-Wert 6-14, max. 20m Eintauchtiefe.



Technische Daten

DN 65 / 2-polig							
Pumpentyp	P2 [kW]	Spannung [V]	IN 230V / 400V [A]	Drehzahl [min ⁻¹]	Hmax. [m]	Qmax. [l/min.]	Festkörper [mm]
DGG 300/2/65	2,2	3x400	4,6	2900	15,1	925	65
DGG 400/2/65	3	3x400	6,4	2900	17,8	1070	65
DGG 550/2/65	4	3x400	7,7	2900	19,5	1250	65

DN 80 / 2-polig							
DGG 400/2/80	3	3x400	6,4	2900	13	1250	80
DGG 550/2/80	4	3x400	7,7	2900	7,6	1390	80

DN 80 / 4-polig							
DGG 150/4/80	1,1	3x400	3,0	1450	5,9	1080	60
DGG 200/4/80	1,5	3x400	3,4	1450	9,8	1280	80
DGG 300/4/80	2,2	3x400	5,2	1450	11,3	1380	80
DGG 400/4/80	3	3x400	6,7	1450	11,5	1910	80

Leistungstabelle (1/2)

DN 65, DN80 / 2-polig											
Pumpentyp	Q										
	l/min. 0	120	240	360	480	600	720	840	960	1080	1260
	m ³ /h 0	7,2	14,4	21,6	28,8	36	43,2	50,4	57,6	64,8	68,4
H=Totale Höhe [m]											
DGG 300/2/65	15,1	13,3	11	9,19	7,4	5,7	4,1	2,7	---	---	---
DGG 400/2/65	17,8	16,5	14,4	12,2	10,1	7,8	5,7	4,2	3,8	---	---
DGG 550/2/65	19,5	18,6	17,3	15,6	13,7	11,5	12	8,1	6,4	4,5	---
DGG 400/2/80	13	11,7	10	8,5	7	5,7	4,6	3,7	3,1	---	---
DGG 550/2/80	17,5	16,1	15	14	12,3	10,6	8,8	7,1	5,9	4,8	3,3

Abwassertauchpumpen (1/2)

DGG

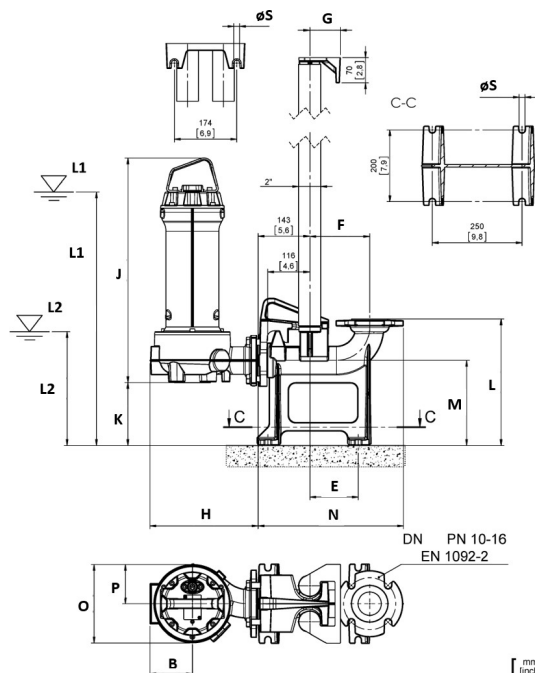
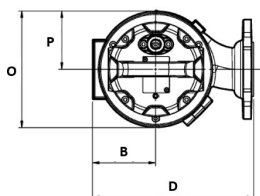
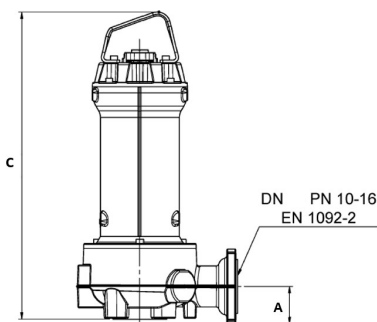
Leistungstabelle (2/2)

DN 80 / 4-polig

Pumpentyp	Q														
	l/min. 0	120	240	360	480	600	720	840	960	1080	1200	1440	1680	1920	
	m ³ /h 0	7,2	14,4	21,6	28,8	36	43,2	50,4	57,6	64,8	72	86,4	100,8	115,2	
		H=Totale Höhe [m]													
DGG 150/4/80	5,9	5,4	5	4,6	3,9	3,2	2,6	2,1	1,3	---	---	---	---	---	
DGG 200/4/80	9,8	9,3	8,8	8,2	7,4	6,2	5,2	4	3,1	2,4	---	---	---	---	
DGG 300/4/80	11,3	11	10,4	9,8	9,1	8,2	7,3	6,5	5,6	4,7	3,8	---	---	---	
DGG 400/4/80	11,5	10,9	10,2	9,8	9,4	8,7	8	7,6	6,9	6,3	5,5	4	2	---	

Abmessungen in [mm]

Pumpentyp	A	B	C	D	E	F	G	H	J	K	L	M	N	O	P	L1	L2	øS	DN	[kg]
DGG 300/2/65	70	119	576	301	134	167	85	301	576	175	353	237	403	218	109	657	317	16	DN 65	46,2
DGG 400/2/65	70	119	626	301	134	167	85	301	626	175	353	237	403	218	109	707	317	16	DN 65	50
DGG 550/2/65	90	119	733	301	134	167	85	301	733	147	353	237	403	222	111	810	340	16	DN 65	71,2
DGG 400/2/80	80	127	653	325	134	174	85	318	653	149	353	229	417	246	125	750	330	16	DN 80	47
DGG 550/2/80	92	125	762	313	134	203	85	313	762	137	353	229	417	251	127	840	350	16	DN 80	71,6
DGG 150/4/80	80	127	580	317	135	174	85	320	580	149	353	229	417	246	125	675	320	16	DN 80	39
DGG 200/4/80	92	159	641	392	135	174	85	388	641	137	353	229	417	306	156	700	350	16	DN 80	55,2
DGG 300/4/80	92	159	691	392	135	174	85	388	691	137	353	229	417	306	156	740	350	16	DN 80	58,2
DGG 400/4/80	92	159	691	392	135	174	85	388	691	137	353	229	417	306	156	740	350	16	DN 80	59,8



Änderungen vorbehalten

[mm]
[inch]