

Box pour eaux usées

GEOCLEAN

- Poste de relevage prêt à être installé.
- Pour l'évacuation des eaux usées comme lave-vaisselle, lave-linge, bac de lavage, douche et bidet.
- Pompe pour eaux usées et clapet à volets intégrés.

Données techniques

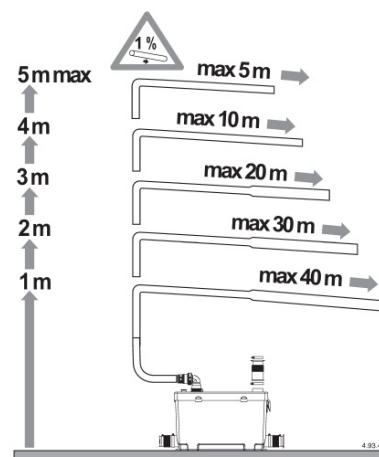
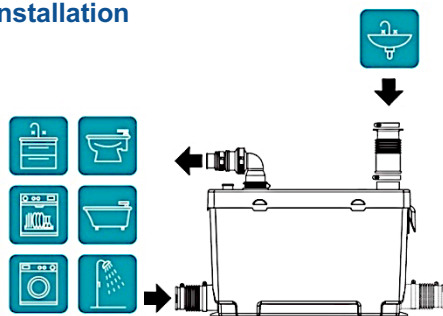
Evacuation verticale max.:	5 m
Temp. max du liquide.:	40 °C
Tension / intensité:	230 V / 1,7 A
Puissance:	350 W
Classe isolation:	IP 44
Entrées:	3x raccords Ø 40mm
Sortie:	1x raccord variable Ø 28mm ou Ø 32 mm
Poids :	6,6 kg
Longueur du câble:	1 m



Performances

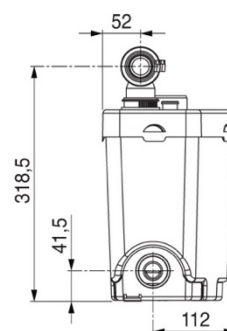
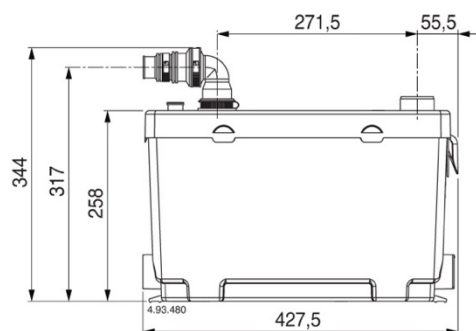
Modèle	kW	Q						
		l/min.	0	20	40	60	80	93
		m ³ /h	0	1,2	2,4	3,6	4,8	5,6
		H=Hauteur totale [m]						
GEOCLEAN	0,40		8	7,1	5,9	4,5	2,7	1

Installation



L'arrivée de la douche ou de la baignoire doit être au min. 18cm au-dessus du niveau plancher du GEOCLEAN.

Dimensions



WC Box

GEOCOMP

- Poste de relevage prêt à être installé.
- Installation directement derrière le WC.
- Pour l'évacuation des eaux usées comme les toilettes, douche, baignoire, bac de lavage et bidet.
- Système de dilacération et clapet anti-retour intégrés.

Données techniques

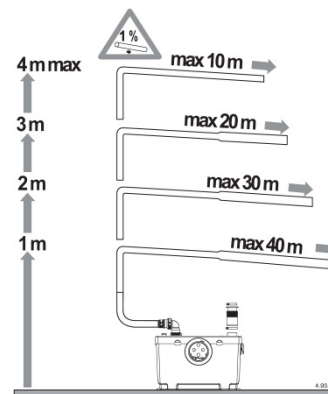
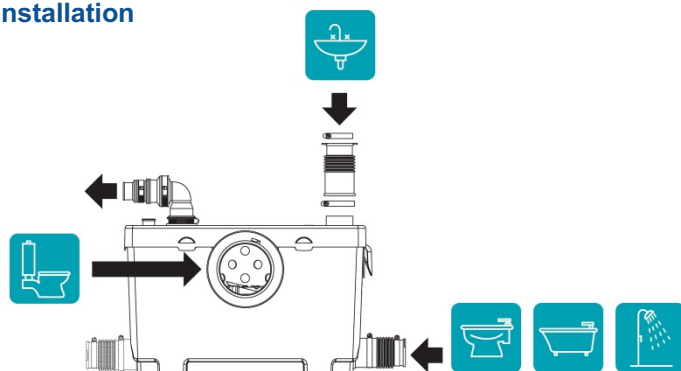
Evacuation verticale max.:	4 m
Temp. du liquide max.:	40 °C
Tension / intensité:	230 V / 2,5 A
Puissance:	550 W
Classe isolation:	IP 44
Entrées	1x pour WC Ø 110 mm 3x raccords Ø 40mm
Sortie:	1x raccordement variable Ø 28mm ou Ø 32 mm
Poids:	6,8 kg
Longueur du câble:	1 m



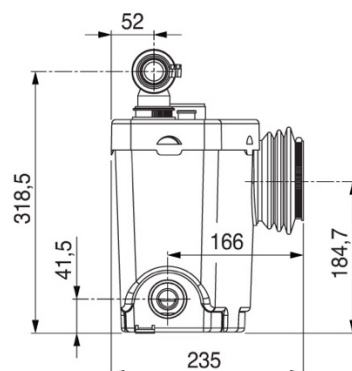
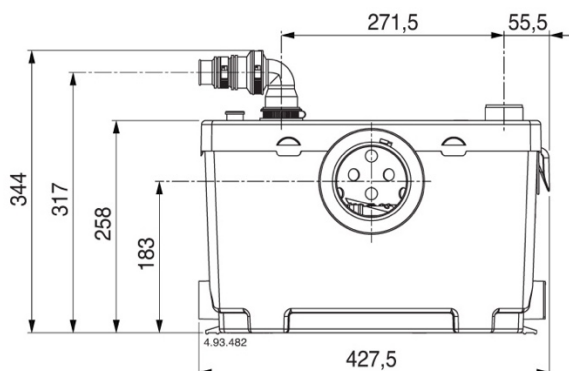
Performances

Modèle	kW	Q						
		l/min.	0	20	40	60	80	90
GEOCOMP	0,55	m ³ /h	0	1,2	2,4	3,6	4,8	5,4
		H=Hauteur totale [m]						
			8	7,1	5,9	4,3	2,2	1,1

Installation



Dimensions



Sous réserve de modifications

Poste de relevage

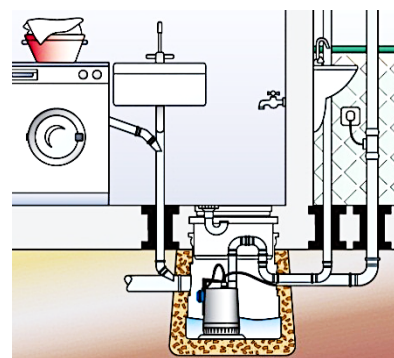
GEODRAIN

- Poste de relevage prêt à être installé dans le sol pour l'évacuation des eaux usées sans matière fécale.
- Pour le drainage au-dessous du niveau de refoulement, l'évacuation des eaux de la buanderie, du chauffage etc.
- Grille d'écoulement étanche aux odeurs.
- Pompe en acier inoxydable intégrée GXV25-6.
- Clapet anti-retour intégré.
- Couvercle stable réglable en hauteur, tournant et inclinable.
- La rehausse télescopique permet un ajustage facile au niveau du terrain.



Données techniques

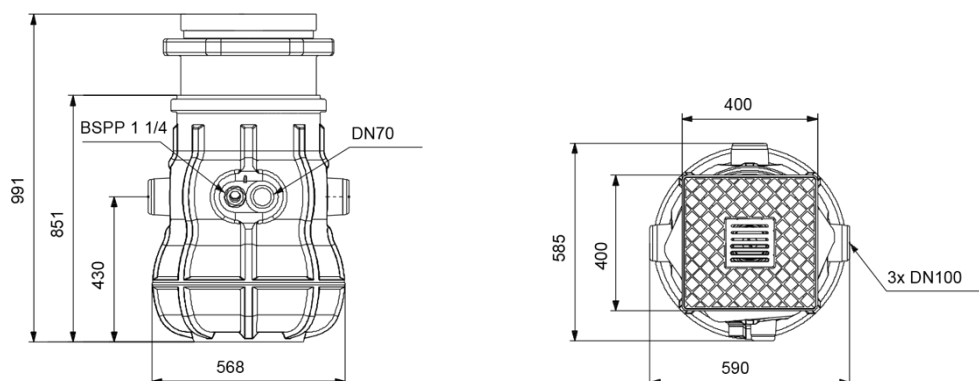
Evacuation verticale:	5,5 m
Débit max.:	170 l/min.
Volume du réservoir:	120 litres
Temp. du liquide max.:	70 °C
Tension / intensité:	230 V / 2,3 A
Puissance:	0,25 kW
Raccordements:	3x entrées DN100, 1x raccordement du refoulement 1 1/4" mâle 1x DN70 pour la ventilation et le passage de câbles
Poids avec la pompe:	14,5 kg
Longueur du câble:	9 m



Performances

Modèle	kW	Q								
		l/min.	0	20	50	75	100	125	150	170
		m ³ /h	0	1,2	3	4,5	6	7,5	9	10,2
		H=Hauteur totale [m]								
GEODRAIN	0,25		6	5,7	5,2	4,5	3,8	3	2,2	1,5

Dimensions



Poste de relevage

SAR 40

- Petit poste de relevage prêt à être installé en polyéthylène pour l'évacuation d'eaux usées domestiques ou industrielles sans matière fécale.
- Pour l'évacuation au-dessous des canalisations, utilisations dans les secteurs industriels, commerciaux, domestiques et communaux.
- Pompe en acier inoxydable RX2 Vortex AISI 304 ou Mizar 60 Vortex AISI 316.
- Roue ouverte vortex pour passage de corps solides jusqu'à 20mm.
- Clapet anti-retour laiton à volet 1 ¼".

Données techniques

Volume du réservoir:	40 litres
Tension :	230V
Raccordements:	1x raccordement entrée 1 ½" mâle 1x raccordement refoulement en laiton 1 ¼" mâle 1x passage de câble PG11
Longueur du câble:	9 m
Poids avec la pompe:	16 kg

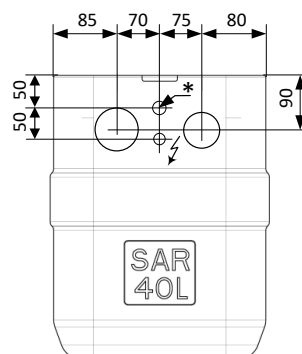
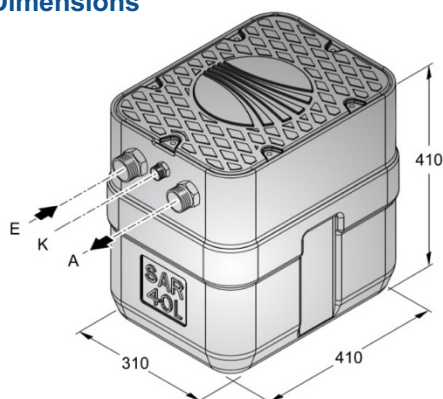


Performances

Modèle	P2 kW	IN A	Q										
			l/min.	0	20	40	60	80	100	120	140	160	180
			m ³ /h	0	1,2	2,4	3,6	4,8	6	7,2	8,4	9,6	10,8
			H=Hauteur totale [m]										
RX 2 Vox	0,37	2,6		7	6,5	6	5,4	4,8	4,3	3,7	3,1	2,5	2

Modèle	P2 kW	IN A	Q								
			l/min.	0	25	50	75	100	125	150	175
			m ³ /h	0	1,5	3	4,5	6	7,5	9	10,5
			H=Hauteur totale [m]								
Mizar 60 Vox	0,45	2,8		7,5	7	6,4	5,5	4,6	3,4	2,6	1,5

Dimensions



*Aération/Ventilation ½ Mâle

Options



Kit alarme

E = Entrée 1 ½" mâle
R = Refoulement 1 ¼" mâle
C = Passage de câble électrique PG11

- Le poste de relevage peut être installé directement sur le sol ou au-dessous dans une chambre fermée.
- Ne peut pas être installé dans des environnements explosifs, inflammables ou chimiques.
- Si nécessaire, possibilité d'installer une sortie ventilation avec un tuyau env. ½"
- Le clapet à volet anti-retour est livré avec l'installation et est à monter sur site.

Sous réserve de modifications

Poste de relevage

SAR 100 / 250

- Petit poste de relevage prêt à être installé en polyéthylène pour l'évacuation d'eaux usées avec ou sans matière fécale.
- Pour l'évacuation au-dessous des canalisations, utilisation dans les secteurs industriels, commerciaux, domestiques et communaux.
- Pompe en acier inoxydable VXm10/50.
- Roue ouverte vortex pour passage de corps solides jusqu'à 50mm.
- Clapet anti-retour laiton à volet 2".

Données techniques

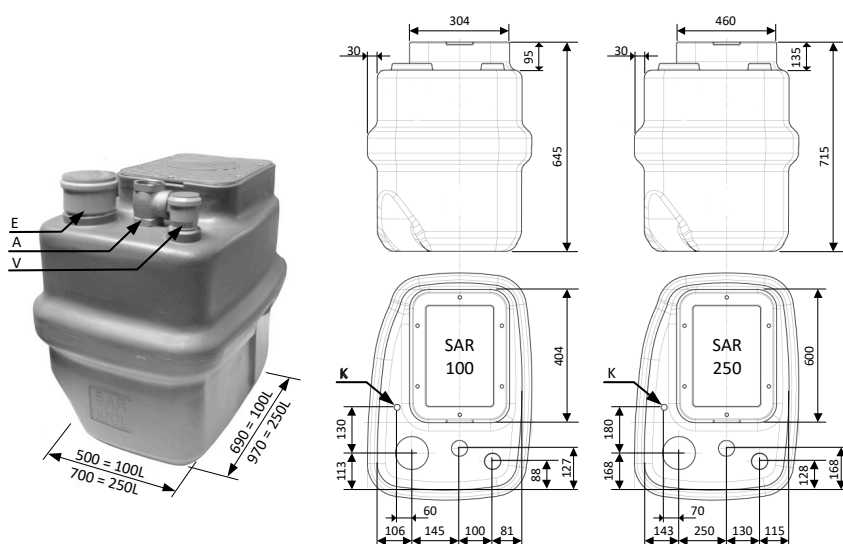
Hauteur de relevage max.:	7 m (sur demande d'autre modèles)
Débit max.:	400 l/min.
Volume du réservoir:	100 ou 250 litres
Tension / intensité:	230 V / 5 A
Raccordements:	1x raccordement entrée Ø 110 mm, 1x raccordement refoulement 2" femelle, 1x raccordement pour la ventilation Ø 50 mm 1x passage de câble M20
Longueur du câble:	9 m
Poids avec la pompe:	34 / 50 kg



Performances

Modèle	kW	Q									
		l/min.	0	50	100	150	200	250	300	350	400
SAR 100 / 250	0,75	m ³ /h	0	3	6	9	12	15	18	21	24
		H=Hauteur totale [m]									
			7,5	7	6,5	5,8	5	4	3,2	2,4	1,5

Dimensions



Options



Kit alarme

- E = Entrée Ø 110 mm / DN 100
 R = Refoulement 2" femelle
 V = Ventilation Ø 50 mm / DN 50
 C = Passage de câble M20

- Le poste de relevage peut être installé directement sur le sol ou au-dessous dans une chambre fermée.
- Ne peut pas être installé dans des environnements explosifs, inflammables ou chimiques.

Poste de relevage

GEOFOSS 900

- Poste de relevage prêt à être installé hors-sol ou à enterrer pour l'évacuation des eaux avec ou sans matière fécale.
- Pour le drainage au-dessous du niveau de refoulement
Idéal pour les applications dans l'industrie, commerces, communes.
- Pompe en inox intégrée GXV25-6 ou VXm10/50.
- Couvercle étanche sécurisé.
- Clapet à boule et vanne d'arrêt intégrés.

Données techniques

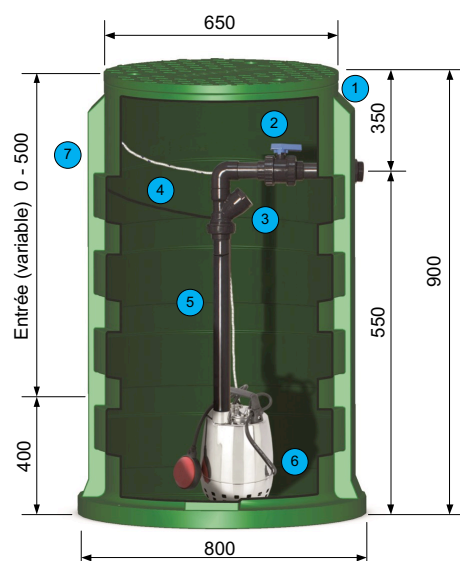
Hauteur de refoulement max.:	5,5 m / 7,5 m selon le type de pompe
Débit max.:	170 l/min./ 400 l/min.
Volume récipent:	360 litres
Tension:	230 V
Raccordements:	1x entrée DN100 1x raccordement refoulement DN40 ou DN63 2x presse-étoupes
Poids avec pompe :	30 kg (GXV), 35 kg (VXm)



Performances

Modèles	kW	Q										
		l/min.	0	50	75	100	125	150	170	200	250	300
		m ³ /h	0	3	4,5	6	7,5	9	10,2			
		H=Hauteur totale [m]										
GEOFOSS G	0,25	6	5,2	4,5	3,8	3	2,2	1,5				
GEOFOSS V	0,75	7,5	7	6,7	6,5	6,1	5,8	5,4	5	4	3,2	

Dimensions



- 1 Cuve enterrable en polyéthylène (PE) très résistant
- 2 Vanne d'arrêt
- 3 Clapet à boule
- 4 Corde de sécurité en nylon Ø 8mm
- 5 Tuyau rigide
- 6 Pompe inox pour eaux usées
GXV25-6 25mm passage libre
VXm10/50 50mm passage libre
(Pompe VXm pour eau avec matières fécales)
- 7 Presse-étoupe pour câbles (2 pièces)

Options



Réhausse 250mm



Sécurité alarme

- Autres variantes de raccordements et pompes sur demande.

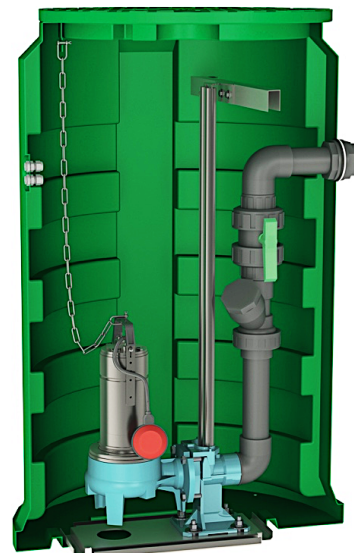
Poste de relevage

GEOFOSS 1600 / 2400

- Poste de relevage prêt à être installé hors-sol ou à enterrer pour l'évacuation des eaux avec ou sans matière fécale.
- Pour le drainage au-dessous du niveau de refoulement. Idéal pour les applications dans l'industrie, commerces, communes.
- Pompe en fonte-inox intégrée GQSM 50-13.
- Couvercle étanche sécurisé.
- Clapet à boule et vanne d'arrêts intégrés.

Données techniques

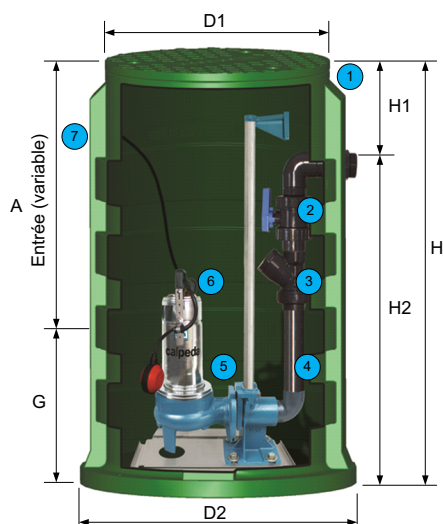
Hauteur de refoulement max.:	12,8 m
Débit max.:	170 l/min.
Volume récipient:	570 litres / 870 litres
Tension:	230 V
Raccordements:	1x entrée DN100 1x raccordement refoulement DN63 2x presse-étoupes
Poids avec pompe :	83 kg Geofoss 1600 112 kg Geofoss 2400



Performances

Modèle	kW	Q													
		l/min.	0	50	100	150	200	250	300	350	400	450	500	550	600
		m ³ /h	0	3	6	9	12	15	18	21	24	27	30	33	36
		H=Hauteur totale [m]													
GEOFOSS	1,1		12,8	12,2	11,6	11	10,3	9,5	8,6	7,7	6,7	5,7	4,5	3,3	2

Dimensions



Options

- 1 Cuve enterrable en polyéthylène (PE) très résistant
- 2 Vanne d'arrêt
- 3 Clapet à boule
- 4 Corde de sécurité en nylon Ø 8mm
- 5 Tuyau rigide
- 6 Pompe en fonte et inox pour eaux usées avec passage de corps solides 50mm
- 7 Presse-étoupe pour câbles (2 pièces)



Réhausse 250mm



Sécurité alarme

Modell	A	G	D1	D2	H1	H2	H
GEOFOSS 1600	1050	550	650	800	350	1250	1600
GEOFOSS 2400	1850	550	650	800	350	2050	2400

- Autres variantes de raccordements et pompes sur demande.

Sous réserve de modifications